

SFS unimarket

**Des produits à portée de main:
dans le shop en ligne de SFS unimarket**



eshop
SFS unimarket

Bienvenue	
Enregistrement	1
Conditions d'accès au système	2
Login/Modification du mot de passe	2
Navigation	3
Recherche y c. shop Marques	4
Répertoire produits	5
Corbeille jusqu'à transmission/confirmation de commande	6/7
Documents de commandes	8
Mon compte	9
Support	10

Bienvenue dans le shop en ligne de SFS unimarket

Faire ses achats chez SFS unimarket est devenu aussi simple que bonjour. Vous trouverez dans notre eShop plus de 100'000 articles axés sur les marchés de la visserie, de l'outillage et des ferrements. Conçu de façon simple et pratique, notre shop en ligne vous permet d'accéder rapidement aux articles désirés.

Vous disposez par ailleurs d'une multitude de possibilités de traiter vos commandes ou de vous procurer des informations. Citons entre-autres l'affichage de la disponibilité à l'heure actuelle, des prix spécifiques clients, l'établissement de documents de commande, le suivi des commandes et bien plus encore. Tout ceci fait de l'eShop de SFS unimarket un instrument commercial pratique et judicieux.

Cette brochure vous explique comment accéder avec succès à notre eShop. Elle vous présente aussi les diverses possibilités de rechercher des articles, marques ou informations supplémentaires. En bref, de naviguer facilement dans notre eShop.

Les programmeurs chargés de l'instauration de notre eShop se sont concentrés principalement sur trois points: guidage aisé de l'utilisateur, conception claire et simple, performance convaincante.

Loggez-vous sans attendre, demandez votre enregistrement, naviguez dans notre eShop et découvrez un nouveau monde.

www.sfsunimarket.biz ▶ Logo eShop

ou accès direct à l'eShop: <http://shop.sfsservices.biz/sfsunimarket/ishop/Home.html>

Enregistrement

Vous aimeriez mettre à profit les avantages de notre eShop? Demandez votre enregistrement directement dans notre eShop.

The screenshot shows the SFS unimarket eShop interface. At the top, there's a navigation bar with 'Page d'accueil', 'Conditions générales des ventes', 'Aide', and 'Contact'. Below that, the 'eShop' logo is visible. On the left, there are navigation menus for 'Assortiment produit', 'Technique de fixation', 'Outils', and 'Ferrements'. A search bar is also present. In the center, there are three featured product categories: 'Technique de fixation', 'Outils', and 'Ferrements', each with a representative image and a short description. On the left side, there's a login section with fields for 'ID-Identifiant utilisateur' and 'Mot de passe', and a red arrow pointing to the 'Inscrivez-vous!' button.

- 1 Envoyez-nous toutes les données nécessaires et votre droit d'accès vous sera confirmé en l'espace d'un jour ouvrable.

Enregistrement

Notre prestation s'adresse à la clientèle Suisse et du Liechtenstein.
SVP remplissez le formulaire d'enregistrement, pour obtenir votre autorisation d'accès.

Tous les champs munis d'une (*) doivent être remplis.

Numéro de client
 Entreprise *
 Titre * (Fonctioneur)
 Prénom *
 Nom *
 Email *
 Fonction *
 Département
 Rue *
 NPA/Localité *
 Téléphone *
 FAX
 Dans quels groupes de produits se situe votre besoin principal ? (choisir exp...)
 Comment avez-vous pris connaissance de l'existence du eShop ? (sélectionner)

J'accepte les conditions générales des ventes

2 Conditions à remplir par le système

Afin de garantir l'utilisation optimale de notre eShop, votre système informatique doit satisfaire aux conditions suivantes:

Système d'exploitation:

- Windows 98, NT, 2000, 2003, XP ou Vista
- MAC OS X dès version 10.2

Butineur:

- Internet Explorer dès version 6.0
- Mozilla Firefox dès version 1.5

Dissolution d'écran recommandée:

- Min. 1024 x 768

Javascript doit être activé. D'autres installations spéciales ne sont pas nécessaires.

Certaines informations supposent néanmoins le programme Acrobat Reader. Celui-ci peut être téléchargé gratuitement sous:

<http://www.adobe.com/de/products/acrobat/readstep2.html>

Login/Modification du mot de passe

Votre premier accès:

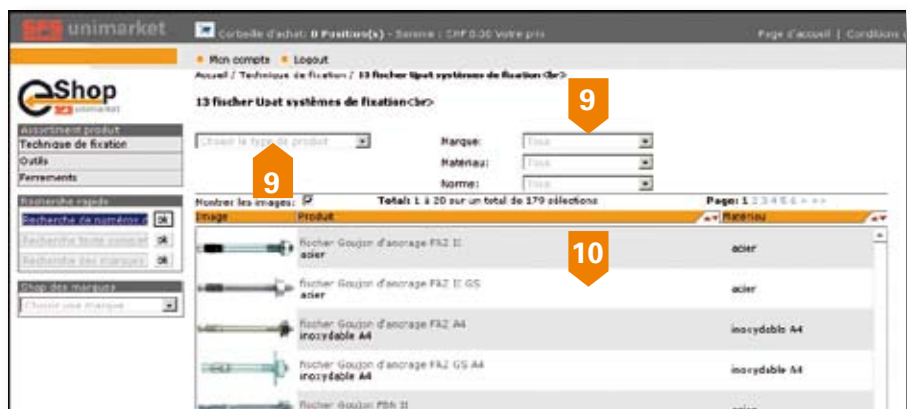
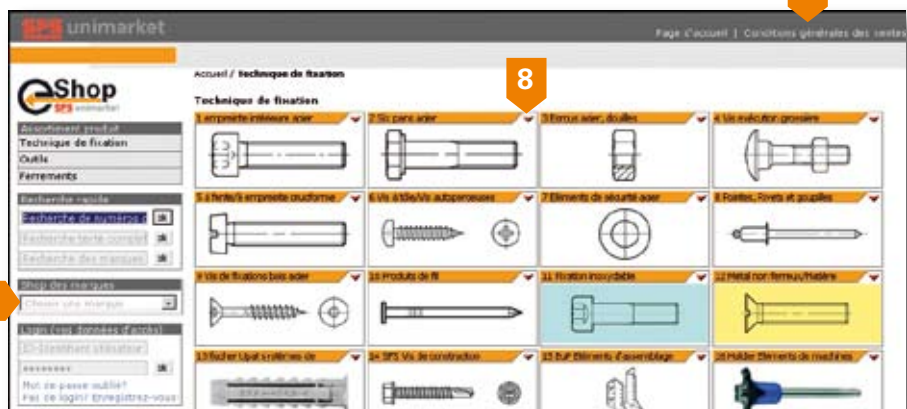
- 1 Loggez-vous en utilisant votre numéro d'utilisateur et le mot de passe.
- 2 Nous vous recommandons de modifier immédiatement le mot de passe dans "mon compte" suite à votre première demande de connexion.



Navigation

Naviguez tout simplement sur les vagues de notre assortiment:

- 1 Barre de lancement rapide pour vue d'ensemble des produits du catalogue sélectionné
- 2 Barre de lancement rapide pour recherche d'articles dans tous les catalogues
- 3 Login Domaine resp. Lien d'enregistrement
- 4 Par un seul clic dans l'aperçu du catalogue sélectionné
- 5 Menu Pulldown pour accès direct au chapitre du catalogue
- 6 Liens pour CGV, assistance et contact
- 7 Shop Marques – Trouvez d'un clic les produits d'une même marque
- 8 D'un clic sur les produits du chapitre
- 9 Sélections de détails pour le listage des produits
- 10 Liste des résultats de votre sélection



4 Recherche y c. shop Marques

1 Fonction de recherche rapide isolée ou en combinaison avec le numéro de commande, texte ou marque

2 Précisez votre recherche en ajoutant aux résultats d'autres critères de recherche, p.ex. en délimitant l'assortiment ou par l'indication d'une marque précise

3 Recherche de marques – Recherchez tous les produits d'une marque dans le catalogue sélectionné



Répertoire produits

- 1 Toutes les informations sur un produit d'un seul clic – sélectionnez tout simplement la page désirée
- 2 Limitez le répertoire en fonction de vos besoins
- 3 Introduisez ici la quantité concernant l'article désiré
- 4 Transférez le tout dans votre corbeille d'achats
- 5 Ajoutez l'article dans votre aide-mémoire – détails, voir page 8
- 6 Triez les articles listés par cliquage sur les flèches de sélection
- 7 Cliquez sur l'illustration pour l'agrandir

The screenshot shows the unimarket website interface. The main product is a Blum door handle, model 50012. The page includes a navigation menu on the left, a product description in the center, and a table of specifications at the bottom. Numbered callouts (1-7) highlight specific features and actions:

- 1: Navigation menu (Shop unimarket)
- 2: Product description (Charnière pour porte épaisse BLUM CLIP top 95°)
- 3: Quantity input field (pts par 10)
- 4: Add to cart button (côc)
- 5: Add to favorites button (côc)
- 6: Sort options (Affichage de la sélection - Total: 1 à 9 sur un total de 9 positions)
- 7: Product image (blum logo and product photo)

no-art	no-artg	pose	fonction	manière du montage	unité	pts par 10	côc	côc fc
620	421879	7879456.TL			pièce (C)	250	433.00	
681	197756	7179456	pose en applique avec ressort	visser	pièce (C)	50	481.10	
193	197740	7179508	pose en applique avec ressort	presser	pièce (C)	50	418.10	
198	421880	7879456.TL			pièce (C)	250	433.00	
281	197742	7179456	pose jumelée avec ressort	visser	pièce (C)	50	412.90	

6 Corbeille d'achat jusqu'à transmission/confirmation de la commande

1 Transférer la position dans la corbeille

2 Le nombre de positions se trouvant dans la corbeille apparaît

3 Ouvrir la corbeille

4 Référence/Désignation de la commission

5 Sélectionner l'adresse de livraison

6 Si désiré, adapter le délai de livraison

7 Saisie rapide par numéros d'articles

8 Actualisation de la projection visuelle après modifications

unimarket

Corbeille d'achat: 0 Position(s) - Sommaire : CHF 0.00 Votre prix catalogue

Page d'accueil | Conditions générales des ventes | A

Mes comptes | Logout

Accueil / Corbeille d'achat / Fiche à percer SA158A 12R

Fiche à percer SA158A 12R

Produit / Renvois / Factures

1 12R1P

matériau: acier
surface: zinc pulvé
fiche à réglage 3-dimensionnel, roulement à billes
avec filetage H46
réglable en hauteur, profondeur et latéralité ±12/2 mm
réglage après la pose avec une clé à ergot
pour portes en bois et fenêtres en alu
poids de matériel
G-13x12: 80 kg (2 fiches) / 50 kg (2 fiches)
G-11x12: 90 kg (2 fiches) / 70 kg (2 fiches)

Page: 1

o/s = corbeille d'achat
fo = formulaire de commande

cc	no-art	no-org	type haut/bas	type	unité	qte	par 1	quantité	ota	fr
100	311047	12R-15192	58 / 58	cadre	pièce 182	10	13.45	1	10	10
100	310497	12R-131112	40 / 40	embrasure	pièce 182	10	18.00	1	10	10
100	310498	12R-131112	45 / 55	embrasure	pièce 182	10	24.25	1	10	10

powered by IPOS group AG

unimarket

Corbeille d'achat: 3 Position(s) - Sommaire : CHF 1174.80 Votre prix catalogue

Page d'accueil | Conditions générales des ventes

Mes comptes | Logout

Accueil / Corbeille d'achat

Corbeille d'achat: en cours

Votre numéro de référence:

Adresse de livraison: Exemple SA

Votre message à notre attention:

Délai de livraison souhaité: 10 J

Type de livraison: Express normal

pos	no-art	quantité	unité	déscription	prix unitaire	prix total
10	305867	10	ST	Fiche à percer SA158A 12R 12R 15 X 92	CHF 15.65/ST	CHF 792.50
20	302497	10	ST	Fiche à percer SA158A 12R 12R 15 X 132	CHF 18.00/ST	CHF 180.00
30	305867	10	ST	Fiche à percer SA158A 12R 12R 15 X 92	CHF 15.65/ST	CHF 313.00

Le montant minimum de commande est de 75.00 CHF

Total: CHF 1174.80

Actualiser Annuler Voir spécificités commande

- 9 Ouvrir détails
- 10 Champ pour vos notes personnelles
- 11 Vérification de la disponibilité et calcul des prix
- 12 Affichage de la disponibilité
- 13 Prix net
- 14 Passation de la commande

9

10

11

11

11

Votre commande vous est confirmée par e-mail dès réception et traitement dans nos services.

12

13

14

8 Documents de commande

- 1 Reprendre dans document de commande
- 2 Passer directement dans le document de commande – ou créer un tel document en passant par “Mon Compte”
- 3 Identifier le document de commande pour usage ultérieur
- 4 Mémoriser

unimarket

Conseils d'achat | Favoris(s) | S'inscrire | CHF 0.01 votre prix

Mon compte | Login

Le formulaire de commande est actualisé

Accueil / Favoris(s) / 5 Modules intérieurs / Charnière pour porte épaisse BLUM CLIP top 95°

Charnière pour porte épaisse BLUM CLIP top 95°

Produit / Réviser

50012

Boitiers: acier Ø 35 mm

pois encastrée: décider vers l'intérieur la position de fixation de la plaque, épaisseur de porte à 1,5 mm sans ressort livrable sur demande

blum

Affichage de la sélection - Total: 1 à 9 sur un total de 9 sélections

cc = corbeille d'achat
fc = formulaire de commande

cc	no-art	no-orig	type de pose	fonction	manière de montage	unité	prix par 100	quantité	cc	fc
009	41878	F1T9506.TL				pièce (x)	230	413.00		
001	197735	F1T9550	pose en applique	avec ressort	viseur	pièce (x)	50	411.50		
001	197740	F1T9580	pose en applique	avec ressort	pression	pièce (x)	50	418.50		
001	197742	F1T9450	pose jumelée	avec ressort	viseur	pièce (x)	50	412.90		
001	197744	F1T9480	pose jumelée	avec ressort	pression	pièce (x)	50	449.90		
001	197746	F1T9700	pose encastrée	avec ressort	viseur	pièce (x)	50	414.40		
001	197747	F1T9780	pose encastrée	avec ressort	pression	pièce (x)	50	451.40		

unimarket

Conseils d'achat | Favoris(s) | S'inscrire | CHF 102.00 votre prix

Mon compte | Login

Home / Traitement de commande

Commande 4824722 | 17.01.2007

Votre numéro de commande: 4824722

Votre numéro de commande: kom. Staud

référence: zone-form...Hauptstr. 10 50

Adresse de livraison: Attribution automatique

Type de livraison: Attribution automatique

Date de livraison: 17.01.2007

Statut général: terminé

Votre message à notre attention:

Statut de livraison: terminé

	pos.	no-art.	quantité	unité	description	départ	le	pois unitaire	pois total	statut de la commande
<input checked="" type="checkbox"/>	10	199156	2	ST	Breikarte Krazy in Reib gr/vl	1	17.01.2007	CHF 19.00/ST	CHF 38.00	(ITIM C)
<input type="checkbox"/>	20	252700	1	ST	SFS ZIPSCHLUS SCHW.104 2D VR1	1	17.01.2007	CHF 3.20/ST	CHF 3.20	(ITIM C)
<input type="checkbox"/>	30	321700	20	ST	BLUM Blumelcon 970 1382 f TU Kat gr	20	17.01.2007	CHF 244.90/ST	CHF 48.98	(ITIM C)

Le montant minimum de commande est de 75.00 CHF

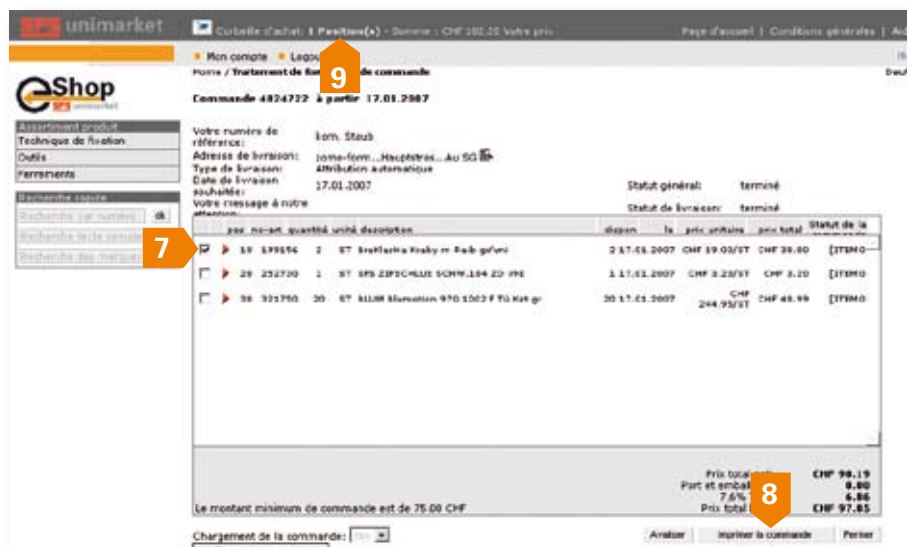
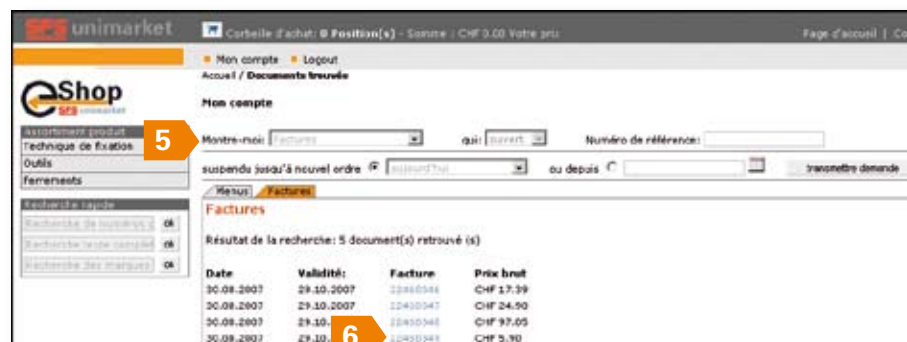
Chargement de la commande:

Prix total net: CHF
Port et emballage: 7.0% TVA:
Prix total brut: CHF

Avancer | Imprimer la commande | Fermer

Mon compte

- 1 Appeler
- 2 Rechercher commandes, formulaires de commande et factures
- 3 Appel formulaires de commande
- 4 Modification mot de passe
- 5 Recherche commandes
- 6 Sélection commande
- 7 Marquage de la position désirée
- 8 Enregistrer
- 9 Et déjà la position passe dans votre corbeille d'achat



Support

Avez-vous des questions sur notre eShop? Ou des problèmes d'utilisation?

Nous vous épaulons volontiers par diverses possibilités.

■ E-mail:

Envoyez-nous le formulaire de contact et décrivez votre problème.

■ CallBackService:

Nous vous appelons!
Remplissez le formulaire CallBack et nous vous contactons quand bon vous semble.

■ Support en ligne:

Nous vous montrons directement sur l'écran comment trouver les informations désirées.

Netviewer permet le transfert par Internet des contenus affichés d'un ordinateur à l'autre sans nécessiter pour autant une installation spéciale ou la configuration de votre ordinateur. Quelques clics suffisent! Remplissez le formulaire CallBack et nous vous rappelons!



Impressum:
SFS unimarket SA
Rte de Grandcour
CH-1530 Payerne

SFS unimarket SA
Nefenstrasse 30
CH-9435 Heerbrugg

www.sfsunimarket.biz
info.u@sfsunimarket.biz